

고객의 비즈니스 성공에 기여하는 IT 솔루션 및 서비스 제공

● SEOUL

● JAKARTA

**Cliensoft**  
(주)클라이언소프트

# 회사소개서

[www.cliensoft.com](http://www.cliensoft.com)

143-847

서울시 광진구 천호대로 572  
능동 전국교수 공제회관 507

Your Best Business Partner for Global IT Service



# 회사소개 목차

1. 회사개요	03
2. 회사연혁	05
3. 사업영역	06
4. 사업실적	07
5. 재무구조	09
6. 회사위치	11

“ (주)클라이언소프트 는 고객의 비즈니스 성공에 기여하는 IT 솔루션 및 서비스를 제공하는 e-Biz 전문회사 입니다.”

(주)클라이언소프트는 지난 1992년 창립 이래 최고의 기술력과 인재들을 경쟁력으로 다양한 산업분야의 ERP 시스템 구축을 시작으로 전자무역시스템 및 해외 세관 시스템의 구축 서비스를 제공하여 고객이 신뢰하고 다시 찾는 기업으로 인정받으며 성장해 왔습니다.

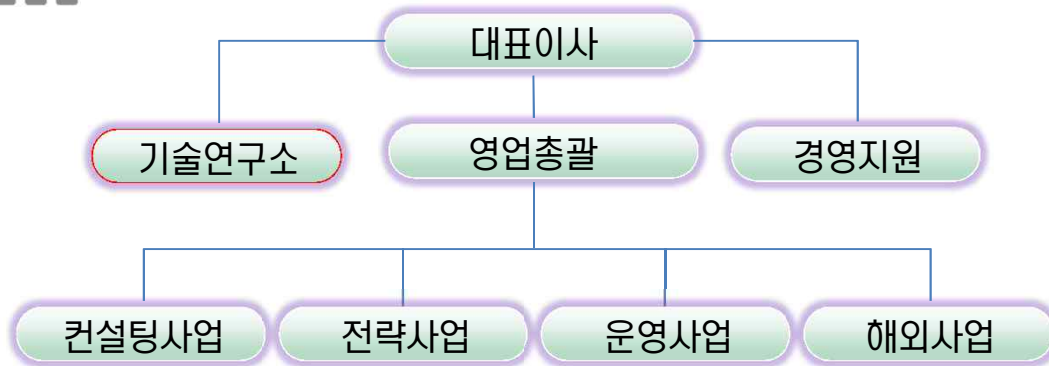
“고객의 성공” 은 곧 “기업의 성공” 이라는 사명으로 고객의 가치를 소중하게 여기며, 항상 고객의 입장에서 먼저 생각하는 저희 클라이언소프트는 보다 다양해지는 고객의 요구사항에 빠르고 효율적으로 대응할 수 있는 서비스 환경을 제공하고자 앞으로도 최선을 다할 것입니다.

## 일반현황

회 사 명	(주)클라이언소프트 Cliensoft Co., LTD.	대 표 자	정 창 호
사 업 분 야	IT 컨설팅, SI 사업, 전자무역관련사업, IT 아웃소싱, 해외 ERP/ASP 사업,		
주 소	서울특별시 서초구 서초대로4길 63, 102호(방배동)		
회 사 설 립 년 도	2005년 11월 24일 (최초설립 1992년 5월 24일)	자 본 금	1억 5천 만원
연 락 처	Tel 02) 830-8170 Fax 02) 830-8175	직 원 수	22 명

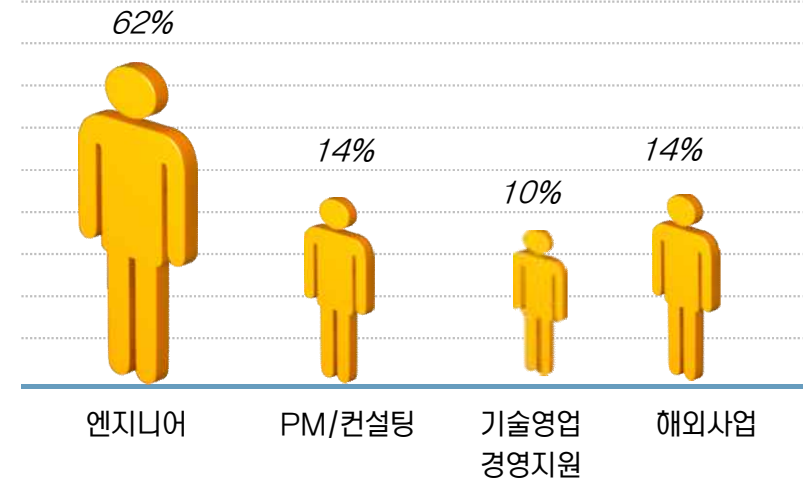
## 조직도

### 조직 및 인원

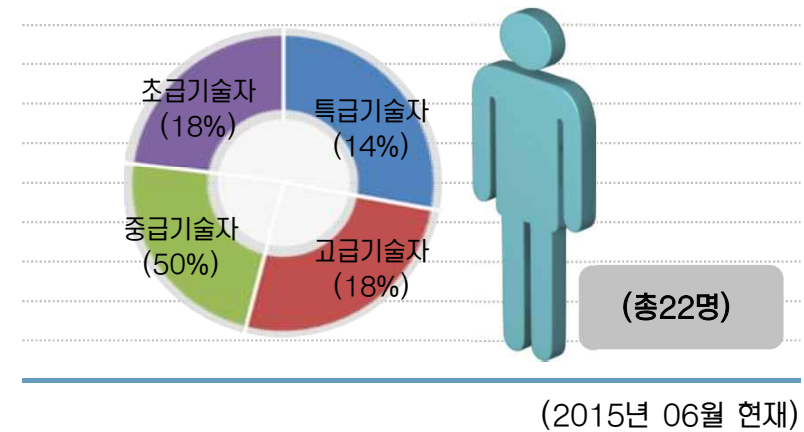


직무	등급					계
	특급	고급	중급	초급		
영업, 사업기획	1					1
PM, 컨설턴트	1	1				2
PL, 분석설계		2				2
PG, 엔지니어			10	3		13
경영지원		1				1
해외사업	1		1	1		3
계	3	4	11	4		22

### 기술분야별



### 기술등급별



### 국내 주요 연혁

- |                                      |              |
|--------------------------------------|--------------|
| 2015: 은행 송수신 전자문서 검증 시스템 구축 계약 체결    | - KINET      |
| 2015: DUZON BIZON 해외 판매 총판 계약        | - (주)더존      |
| 2015: 사후송금방식 수출입 대금결제 시스템 구축 계약 체결   | - KINET      |
| 2014: 전자무역교육실습시스템 구축프로젝트 계약 체결       | - KINET      |
| 2013: 은행 Web EDI (전자무역) 프로젝트 계약 체결   | - KINET      |
| 2013: u-Trade Partner 영업대행 사업자 계약 체결 | - KINET      |
| 2012: KINET Mycoex 공동영업 MOU 체결       | - KINET      |
| 2011: 전자무역 사용자 솔루션 중기청 사업 참여         | - 중기청        |
| 2008: 전자무역 사용자 솔루션 시스템 구축 참여         | - KINET(이밸리) |
| 2008: 기업진단 및 통계분석 시스템 구축 및 사업 mou 체결 | - 정보통신진흥협회   |
| 2005: (주)크라이언소프트 재 설립                |              |

### 해외 주요 연혁 (인도네시아)

- |                                     |                                   |
|-------------------------------------|-----------------------------------|
| 2013: Customs Inventory System 제품출시 | - 인도네시아 Ver.                      |
| 2009: 중견기업 대상 ERP 시스템 공급사업 개시       | (제품명 : Production Control System) |
| 2003: 인니 국내진출기업 ERP/ASP 공급사업 개시     | (제품명 : sewing-ware , human-ware)  |
| - 현재 80여 기업에 시스템 공급 및 유지보수          |                                   |
| 2003: 해외 ERP/ASP 사업자 선정             | - (전) 정보통신부                       |
| 2003: PT.BTEXB Indonesia 설립         | - ERP/ASP사업                       |

당사는 1. 전자무역 (관련) 시스템 구축 및 운영사업, 2. 중소,중견기업 ERP 구축 및 운영사업, 3. 통계분석-빅데이터 컨설팅 사업, 4. 해외진출기업 ERP/ASP 사업을 주요 사업영역으로 하고 있습니다.

### ● 전자무역 시스템 구축

- 은행 WEB-EDI 시스템 구축
- 탄자니아 관세 시스템 구축
- FTA-KOREA 고도화 사업
- 전자무역 사용자솔루션 구축 참여 등

### ○ 해외 ASP 보급사업

- Customs Inventory System
- Production Control System
- Sewing-ware, Human-ware 솔루션 공급



### 무역업체 ERP 구축 ●

- 아이디테크 ERP 구축 및 유지보수
- 한국엔지니어링플라스틱 ERP 구축 및 유지보수 등

### 통계분석 -빅데이터 ●

- 정통부 통신전파방송 정책시스템 구축
- IT산업 정책 통계) 지원시스템 구축
- 중기청 빅데이터 연구과제 공동수행

## 국내 실적

프로젝트 명	발주처 명	사업기간	비고
은행 송수신 전자문서 검증 시스템 구축	KTNET	2015.10 ~ 현재	은행 송수신 전자문서 검증 시스템 개발
DUZON BIZON 해외 판매 총판 계약	(주)더존	2015.08	DUZON BIZON 해외 판매 총판 계약 체결
사후송금방식 수출입 대금결제 시스템 구축	KTNET	2015.08 ~ 현재	사후송금방식 수출입 대금결제 시스템
전자무역 교육실습시스템 구축	KTNET	2014.08 ~ 2015.03	무역인력양성을 위한 e-러닝 시스템
은행 Web-EDI 시스템 구축	KTNET	2013.08 ~ 2014.03	은행포탈에 연결된 전자무역시스템 개발
탄자니아 관세청 전자무역 프로젝트	KTNET	2013.04 ~ 현재	탄자니아 관세청 전자무역시스템 개발
KTNET 공인전자문서센터 기술인력 파견	KTNET	2013.02 ~ 2013.12	시스템 개발 및 운영
FTA 원산지증명 발급시스템 구축	KEP	2011.09 ~ 현재	FTA C/O 발급시스템 개발 운영
KTNET R&D (공인전자문서보관소 운영 )	KTNET	2011.01 ~ 2013.12	시스템 개발 및 운영
전자무역사용자솔루션 구축 및 유지보수	아이디테크	2010.08 ~ 2010.12	중기청 사업
구매확인 로칼 네고 업무 등 인력 파견	KTNET	2010.07 ~ 현재	시스템 개발 및 운영
EASY_WORK(ERP)SYSTEM 고도화	아이디테크	2010.05 ~ 2011.05	ERP시스템 고도화 및 유지보수
IT 통계정보시스템 운영 및 유지보수사업	방통위	2008.02 ~ 2008.12	IT 산업정책(통계)지원시스템 구축사업

## 국내 실적 - 계속

프로젝트 명	발주처 명	사업기간	비고
전자무역 3차 사용자솔루션 구축사업 참여	KTNET	2007.10 ~ 2008.05	전자무역 사용자솔루션 프로젝트 참여
정통부 통신전파방송 정책시스템 구축	정통부	2007.02 ~ 2007.12	국내 통신사 사업실적 통계시스템 구축
정통부 IT 산업정책(통계)지원시스템 구축사업	정통부	2007.02 ~ 2007.12	IT 산업정책(통계)지원시스템 구축사업
KEP ERP/RTE 고도화 작업 컨설팅 및 개선	KEP	2006.03 ~ 2006.12	ERP 시스템 고도화 구축사업

## 해외 실적

프로젝트 명	발주처 명	사업기간	비고
CUSTOMS INVENTORY SYSTEM 설치 및 운영	PT. VISIONLAND PT.L&B indonesia	2012.08 ~ 2013.06	인도네시아기업 세관신고(통관물류,보세운송) 시스템 구축
PRODUCTION CONTROL SYSTEM & CUSTOMS INVENTORY SYSTEM 구축 및 운영	PT. SUNGWON PT. K2 Indonesia	2012.05 ~ 2013.07	인도네시아기업 생산관리 시스템 및 세관신고 시스템 구축
PRODUCTION CONTROL SYSTEM & CUSTOMS INVENTORY SYSTEM 구축 및 운영	PT. BUMA PT BPG	2010.09 ~ 2011.10	인도네시아기업 생산관리 시스템 및 세관신고 시스템 구축
ICMS 학사관리 시스템 ISP, 시범사업 구축	말레이시아 교육청	2008.08 ~ 2008.12	말레이시아 교육청 학사행정관리 시범사업
SEWING-WARE, HUMAN -WARE 설치 및 운영	PT.HANSOL 외 60여 기업	2005.11 ~ 현재	인도네시아 국내 진출기업 대상 물류 및 인사급여 시스템 설치 및 운영





## 자본금 및 매출액 - 재무제표

구 분		2012	2013	2014
총 자산		295,437,532	528,086,095	555,726,446
총 자본		194,219,810	266,019,490	287,908,912
유동부채		99,602,336	260,451,219	267,817,534
부채총액		101,217,722	262,066,605	267,817,534
유동자산		262,403,381	472,059,703	482,982,849
당기 순이익		66,255,174	72,000,000	24,796,686
총 매출액	제품매출	8,815,174	7,347,960	9,762,320
	용역매출	856,299,680	2,013,425,576	2,234,087,990
	합계	865,114,855	2,020,773,536	2,243,850,310
부채비율		52.12%	98.51%	93.02%
유동비율		88.82%	89.39%	86.91%
자기자본비율		65.74%	50.37%	51.81%



# 기업신용등급

유효기간 2014-05-21 ~ 2015-05-20

■ 기업개요

기업체명	(주)크라이언소프트
대표자	정창호
법인(주민)번호	110111-3348384
사업자등록번호	107-86-71571
본사주소	(143-847) 서울 광진구 전호대로 572, 507호 (농동,전국교수공제회)
업종	(J58221) 시스템 소프트웨어 개발 및 공급업
기업규모	소기업

\* 본 등급은 조달청 등 공공기관 입찰 적격심사에 활용하실 수 없습니다.

■ 신용등급

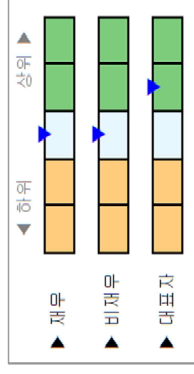
## B+

평가기준일 : 2014-05-21

■ 신용등급 이력

평가기준일	재무기준일	신용등급	변동
2014-05-21	2013-12-31	B+	—

■ 평가요소



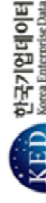
■ 신용등급 분포현황

등급	C	CC	CCC	B	BB	BBB	A	AA	AAA
구성비(%)	0.03	0.16	5.31	47.75	35.45	8.71	2.32	0.26	0.01

▶ 동사(B+)      ▲ 업종평균(B+)

■ 평가의견

(주)크라이언소프트는 2006년 11월 설립되어 소프트웨어의 개발, 제조, 유통, 자문 및 유지보수업 등을 영위하고 있는 중소기업으로, 약 8년이상에 이르는 업력 및 대표이사의 오랜 동업계 종사경험 등을 바탕으로 2013년 매출실적 급증세를 시현하였으며, 무차입 경영, 무난한 수익성 등으로 전반적인 재무구조도 무난하나, 자산 및 매출 등 사업규모 비교적 영세하여 시장환경 변화에 따른 사업변동위험도 일부 존재하고 있음, 따라서 현재시점에 상거래 신용능력에 당면문제는 없으나 장래의 경제여건 및 시장환경 변화에 따라 그 안정성 면에서는 다소 불안한 요소가 있어 동사의 신용등급을 B+로 평정함.



## 찾아오는 길

